

Actualización en diagnóstico por imágenes del sistema génito-urinario

Curso pre-congreso

ESOR Visiting Professorship Program

Miércoles 13 de mayo

Presentación del curso:

Esta nueva edición del *ESOR Visiting Professorship Programme* está dirigido a médicos radiólogos y residentes de radiología interesados en imagen corporal.

El programa está diseñado para abordar las más recientes actualizaciones y aplicaciones en génito-urinario. Se trata de un curso intensivo, multimodal, que analiza las aplicaciones clínicas más relevantes en técnicas como la RM y el PET-CT para el diagnóstico de diferentes patologías del sistema génito-urinario masculino y femenino.

Tres profesores expertos, de amplio reconocimiento internacional, compartirán su experiencia con los participantes del curso mediante una interesante y práctica combinación entre conferencias didácticas y talleres interactivos de análisis de casos, en los que se dividirá a los participantes en grupos.

Objetivos de aprendizaje:

- Familiarizarse con la apariencia imagenológica de las masas miometriales y ováricas y aprender a diferenciar la benignidad de la malignidad.
- Comprender el papel actual y la utilidad de la resonancia magnética y el PET/CT PSMA para la evaluación del cáncer de próstata.
- Familiarizarse con la apariencia imagenológica de la endometriosis y el papel de la resonancia magnética en la planeación del tratamiento.
- Adquirir conocimientos sobre el uso de las imágenes diagnósticas como guía para el estadiaje y manejo del cáncer de vejiga.
- Conocer el rango de apariciones de patología pélvica aguda femenina, incluyendo las que pueden ocurrir en el embarazo.

Conferencistas invitados:



Andrea Rockall, MD.

Médica radióloga, subespecialista en génito-urinario. Directora clínica de radiología del Imperial College of London y consultora honoraria de radiología del Imperial College Healthcare NHS Trust. Londres, Reino Unido.



Isabelle Thomassin-Naggara, MD.

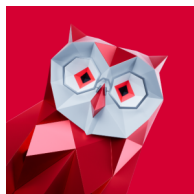
Médica radióloga, subespecialista en imágenes de la mujer. Jefe del departamento de radiología del Hospital Universitario de París - Sorbonne y del Hospital de Creteil. Profesora de radiología de la Universidad de Sorbonne. París, Francia.



Alberto Vargas, MD.

Médico radiólogo. Vice-director del área de imagen oncológica del departamento de radiología de NYU Langone Center. Profesor de radiología de New York University Grossman School of Medicine. Nueva York, EE. UU.

Esta es una actividad de educación médica continuada informal. No conduce a título alguno ni otorga certificado de aptitud ocupacional.



Actualización en diagnóstico por imágenes del sistema génito-urinario

Curso pre-congreso

ESOR Visiting Professorship Program

Miércoles 13 de mayo

Programa académico:

08:45 - 09:00 a.m. Bienvenida e introducción	02:00 - 02:30 p.m. Endometriosis <i>Isabelle Thomassin-Naggara, MD.</i>
09:00 - 09:30 a.m. Masas miometriales: ¿benigno o maligno? <i>Isabelle Thomassin-Naggara, MD.</i>	02:30 - 03:00 p.m. El rol actual de las imágenes diagnósticas en cáncer de vejiga <i>Alberto Vargas, MD.</i>
09:30 - 10:00 a.m. RM y PET/CT PSMA en cáncer de próstata: indicaciones, interpretación y aclaración de discrepancias <i>Alberto Vargas, MD.</i>	03:00 - 03:30 p.m. Resolución de problemas en dolor pélvico agudo en la mujer <i>Andrea Rockall, MD.</i>
10:00 - 10:30 a.m. Masas ováricas: caracterización, estadificación y planeación del tratamiento <i>Andrea Rockall, MD.</i>	03:30 - 04:00 p.m. Coffee break
10:30 - 11:00 a.m. Coffee break	04:00 - 05:30 p.m. Workshops - casos interesantes <i>Isabelle Thomassin-Naggara, MD.</i> <i>Alberto Vargas, MD.</i> <i>Andrea Rockall, MD.</i>
11:00 - 12:30 p.m. Workshops - casos interesantes <i>Isabelle Thomassin-Naggara, MD.</i> <i>Alberto Vargas, MD.</i> <i>Andrea Rockall, MD.</i>	05:30 - 05:40 p.m. Conclusiones
12:30 - 02:00 p.m. Receso para almuerzo	

Inscripciones:

Categoría	Hasta el 15 de marzo	Desde el 16 de marzo
Radiólogo asociado a la ACR:	\$460.000 COP (USD\$120)	\$520.000 COP (USD\$135)
Residente asociado a la ACR:	\$360.000 COP (USD\$95)	\$420.000 COP (USD\$110)
Radiólogo no asociado:	\$560.000 COP (USD\$150)	\$620.000 COP (USD\$165)
Residente no asociado:	\$410.000 COP (USD\$110)	\$470.000 COP (USD\$125)

* A estas tarifas se adicionarán impuestos (IVA del 19%).

** Los cupos son limitados.

*** La inscripción incluye refrigerios y constancia de asistencia.

Realiza tu inscripción a través de: www.icr2026.org o www.ccr2026.org